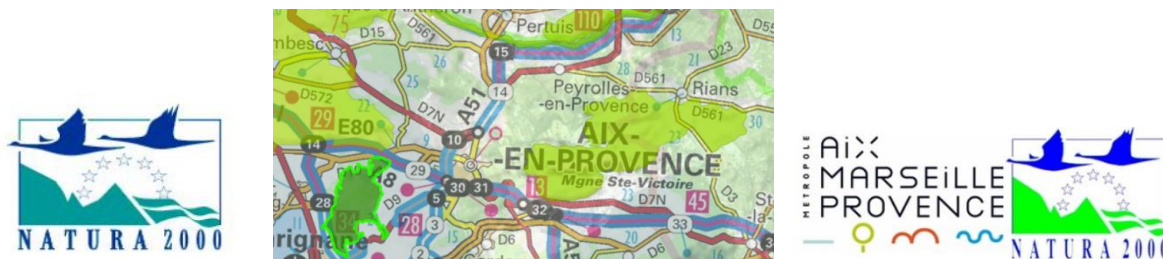
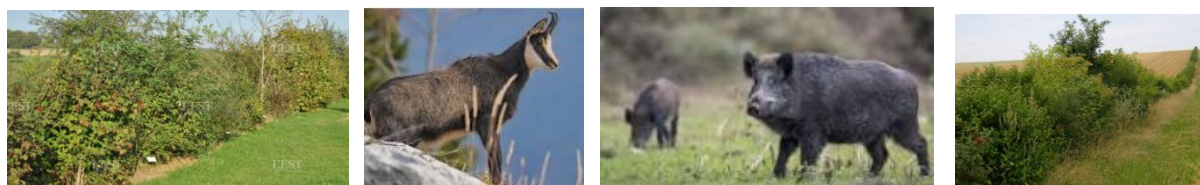


Echos du Comité de pilotage NATURA2000 Dans le massif St Victoire



Espaces protégés autour d'Aix



Construction et plantation d'une grande haie en bordure d'un champ de céréales. La tendance à la monoculture de la vigne, en face sud St Victoire, a fait disparaître les haies et de ce fait détruit les espaces favorisés des oiseaux qui pourraient lutter contre la cicadelle de la flavescence dorée, insecte ravageur des vignes, entre autres.

Les animateurs Natura 2000 sont à la recherche d'exploitants agricoles ouverts à ces réhabilitations de haies. A noter de plus en plus d'exploitants en BIO.

Les **tunnels de l'ancien canal du Verdon** vont être cédés au Département par la SCP (Société du canal de Provence). 6 tunnels vont être fermés par des grilles aérées et devenir des nichoirs pour chauves souris. Des boucles de randonnée suivront cet ancien canal et mettront ce patrimoine de Provence en valeur : syphons, cabane de contrôles de vidange...



Chevreaux en augmentation, moins de sangliers, 11 chamois, diminution de la perdrix rouge, 6 à 7 loups se promènent en face nord.



2 couples de Bonelli nichent régulièrement à l'ouest et sud du massif, volent sur un grand territoire, possédant des puces ils ont été suivis jusque Manosque. Des chouettes chevêches d'Athena, les pies grièches méridionales, un grand duc, passage de vautours (sur l'oppidum d'Untinos), chiroptères(chauves souris).

Surveillance de mares sur la commune de St Antonin, papillons spécifiques du massif.



Plantes à protéger sur le secteur col des portes : Seratula naine, leucanthenum burnati, Jurinea humilis, anemone palmata

Nous, qui allons randonner dans ce secteur, ne quittons pas le chemin balisé.

